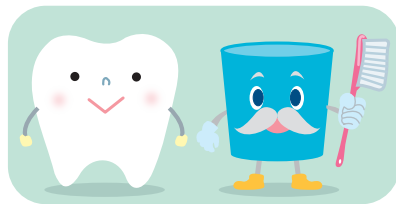


# 定期検診のお知らせ

治療終了よりしばらく経ちましたが、その後いかがですか。

そろそろお口の健康チェックをおすすめいたします。歯や歯肉の状態を調べ、必要なケアをすることによって、歯の健康は守られます。ご来院の際には、保険証、診察券をご持参ください。



当院では新型コロナウイルスおよびウイルス・細菌に対する感染予防対策を徹底して行っております。ご来院される全ての患者様に検温・問診のご協力をお願い申し上げます。